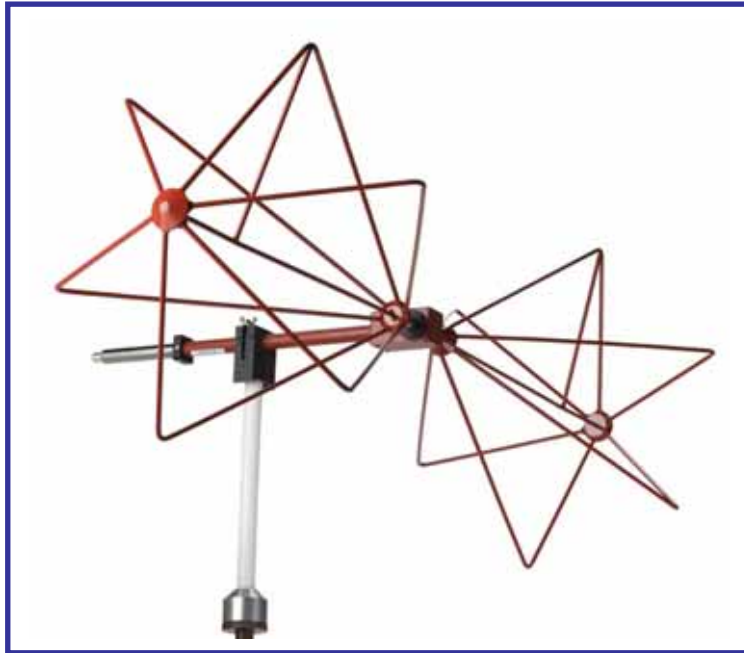


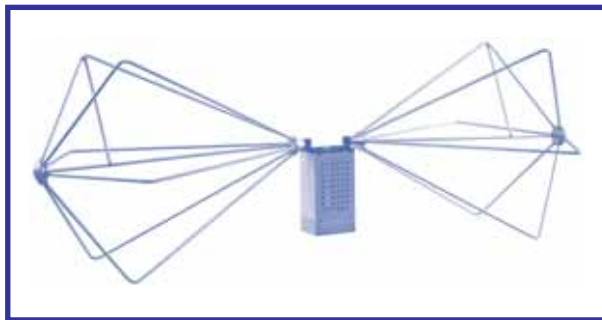
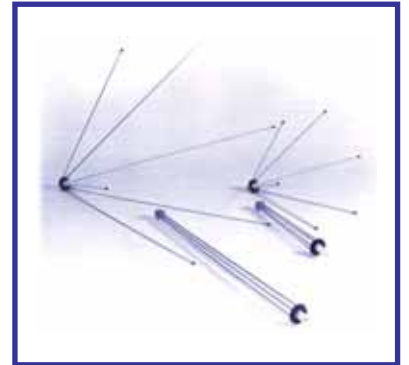
バイコニカルアンテナ

Biconical Antenna (20 M ~ 300 MHz)

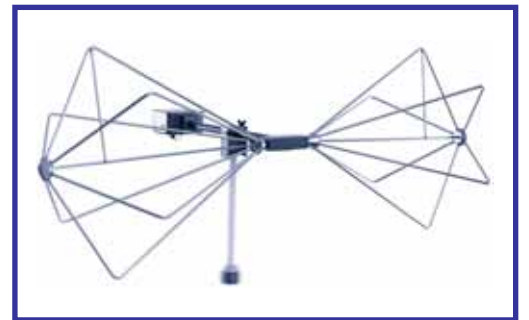


Model 3110C (30 ~ 300 MHz / 0.25 W)

ポ - タブルエレメント&ロングエレメン



Model 3109 (20 ~ 300 MHz / 2 Kw)



Model 3104C (20 ~ 200 MHz / 50 W)

Model 3110C はエミッション測定に

Model 3104C 及び Model 3109 はエミッション測定及びイミュニティ試験に使用されます。

アンテナエレメントは固定型と折りたたみ可能なポ - タブルエレメントもオプションで用意しており、低域の利得改善用のロングエレメントもオプションで完備しています。

すべてのバイコニカルアンテナには **SAE ARP958(1 m)**及び **ANSI C63.5(3 m & 10 m)**

に従って個々に校正された **NIST にトレ - サブル**なデ - タが添付されます。

尚、ETS-Lindgren の校正サイトは **A2LA に認定**されています。

アステック株式会社

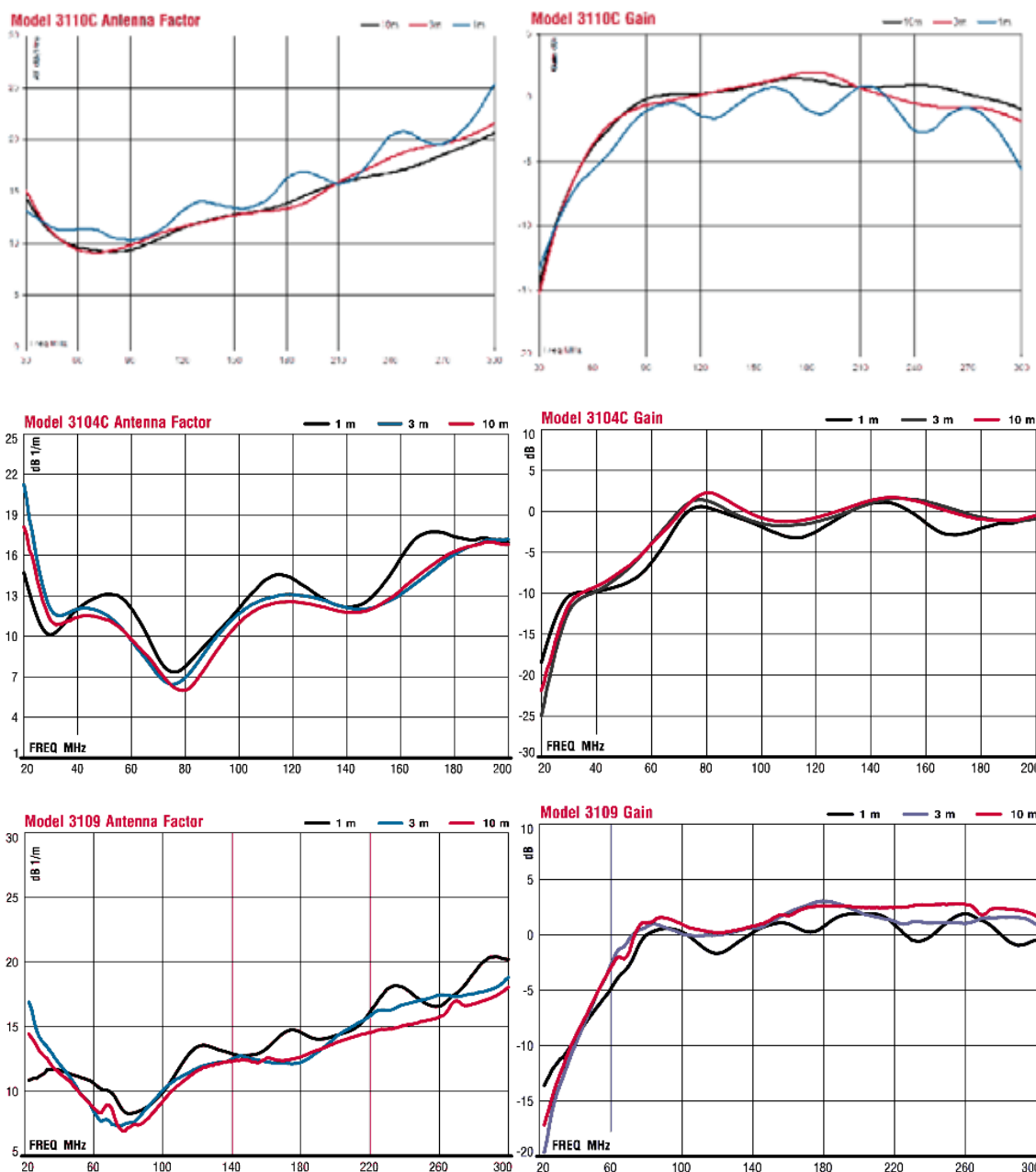
電子応用事業部

バイコンカルアンテナ仕様

| モデル | 周波数レンジ | 公称インピーダンス | 平均VSWR | コネクタ | 最大許容入力 (CW) | 寸法(cm) (W×H×D) | 重量(Kg) |
|-------|-------------|-----------|---------|------|-------------|-------------------|--------|
| 3110C | 30 - 300MHz | 50 | 2.0 : 1 | N(J) | 250mW | 約 133* × 79 × 52 | 約 2.7 |
| 3104C | 20 - 200MHz | 50 | 2.8 : 1 | N(J) | 50W | 約 144* × 82 × 52 | 約 2.7 |
| 3109 | 20 - 300MHz | 50 | 1.9 : 1 | N(J) | 2KW | 約 133* × N/A × 52 | 約 3.2 |

* 固定エレメントの時

アンテナファクタ - と利得の代表値



仕様は予告なく変更されることがあります。

販売代理店

アステック株式会社
電子応用事業部

e-mail : electronics@astechcorp.co.jp

本 社 〒169-0075 東京都新宿区高田馬場 4-39-7 高田馬場 21ビル
 技術研究所 TEL 03-3366-0813(代) FAX 03-3366-0814
 大阪営業所 〒531-0074 大阪市北区本庄東 1-1-10 ライズ 88 2F
 TEL 06-6375-5852(代) FAX 06-6375-5845