

擬似電源回路網 KNW-243F

(電源インピーダンス安定回路網)

-244F

CISPR適合

50 / 50 μ H+5 V回路

擬似電源回路網は、供試機器（妨害発生源）から電源線に漏洩する伝導妨害波の端子電圧を測定する場合に使用する回路網です。

この回路網により、外部から電源線に混入する妨害波を除去すると共に電源回路のインピーダンスを一定にして、安定した測定を可能にするもので、電源インピーダンス安定回路網とも呼ばれています。

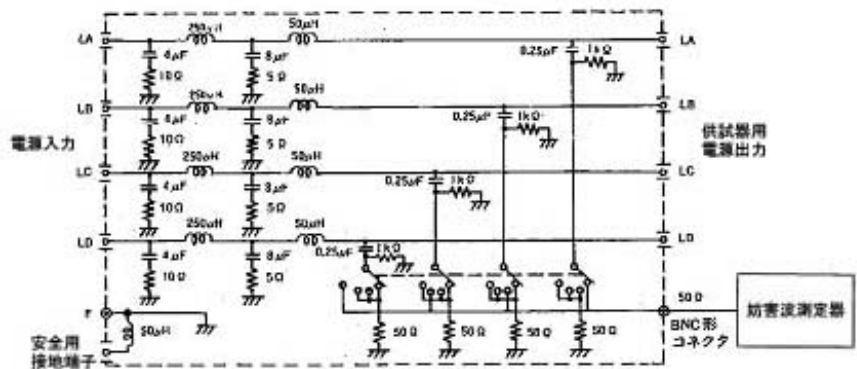
KNW-243F、-244F は、周波数範囲 9 kHz ~ 30 MHz の妨害波を測定するための、CISPR(国際無線障害特別委員会)規格に基づいた 50 / 50 μ H+5 V型の回路網です。

KNW-243F は 440V、30A 以下、KNW-244F は 440V、100A 以下の単相および三相電源を使用する機器の測定に使用します。

弊社の妨害波強度測定器 KNM-2401、KNM-2402 および KNM-2403 には、本器の補正係数があらかじめ登録されており、キー操作により補正係数の自動加算が可能で、妨害波端子電圧の直読測定ができます。



KNW-244F



KNW-243F、-244F の基本回路

仕様

項目	形名	KNW - 243F	KNW - 244F
周波数範囲		9kHz ~ 30MHz	
該当規格		CISPR 16-1-2 (国内外のほとんどの規格が CISPR 規格を適用しています)	
回路形式		50 Ω / 50 μ H+5 Ω V型	
測定線路相数		単相から三相4線式まで	
測定線路インピーダンス		50	
測定端子		50 (BNC形コネクタ)	
電源線路最大定格		AC440V、50 / 60Hz、30A	AC440V、50 / 60Hz、100A
寸法・重量		600(W) × 350(H) × 500(D)mm 約 50kg	600(W) × 350(H) × 500(D)mm 約 66kg
付属品		同軸ケーブル(BNCP - 3D2W - BNCP、5m) 1 交流電源ケーブル(5m) 1 リモートスイッチ 1 リモートスイッチケーブル(5m) 1	
使用する妨害波強度測定器		KNM - 2401、KNM - 2402、KNM - 2403	
応用部品 (別売)		ハイパスフィルタ KFL - 007、KFL-007D(リミッタ付き)	

使用上の注意事項

- AC電源に漏洩電流が流れます (AC100Vの場合、約400mA) ので、漏洩電流ブレーカが設置されている電源線ではブレーカが動作することがあります。絶縁トランスを使用するか、ブレーカが設置されていない電源線を使用してください。
- 測定線路を切換えるとパルスが発生し、スペクトラムアナライザと組合せ使用するとスペクトラムアナライザの入力回路が破損する恐れがあります。ハイパスフィルタを使用するか、同軸ケーブルを外してから切換えを行ってください。



本社・営業G 〒186-0003 東京都国立市富士見台3-33-22
 電話 042-501-9881 FAX 042-501-1225
 大阪営業所 〒569-1146 大阪府高槻市赤大路26-12
 電話 090-3318-3437 FAX 072-695-2844
 URL: <http://www.kyoritsudenshi.co.jp>
 E-mail: kdksales@kyoritsudenshi.co.jp