

# 電源電圧変動試験器

## 電源電圧変動試験器

Model **VDS-2002**

### 概要

EN/IEC61000-4-11 規格に準拠した電源電圧変動試験器です。規格に定められた試験はフロントパネルの設定により容易におこなうことができます。出力をマルチコンセントタイプにしてありますので、試験器と供試品との配線が容易におこなえます。又、DCでの試験やその他の形状の配線の為に端子台も用意しています。オプション品のソフトウェアを使用する事により、時間設定や瞬断瞬低のサイクル等を変更した様々な試験をおこなうことができます。125V、16A までの範囲でDCの瞬断試験をおこなうことができます。

- EN/IEC61000-4-11 規格準拠試験器
- マルチコンセントでの出力
- ソフトウェアを用いた制御が可能
- DCの瞬断試験が可能



VDS-2002

### 仕様

項目		仕様	備考		
入力電圧範囲		AC100~240V±10% 50/60Hz±10% DC0~125V			
出力電圧範囲		AC0V~入力電圧 +20% DC0V~入力電圧	AC290V MAX		
出力電流能力	AC	入力電圧の 100%	16Arms	連続	
		入力電圧の 70%	23Arms	断続時間 5 秒以内	
入力電圧の 40%		40Arms	断続時間 5 秒以内		
	DC	16A	連続		
最大出力電流能力		AC100~120V	250Apeak (10ms 以下)		
		AC220~240V	500Apeak (10ms 以下)		
負荷による出力電圧変動		入力電圧の 100% 0~16Arms 時	5% 未満		
		入力電圧の 70% 0~23Arms 時	7% 未満		
		入力電圧の 40% 0~40Arms 時	10% 未満		
オーバーシュート / アンダーシュート (瞬断時)		電圧変化の 5% 未満	100Ω 抵抗負荷時		
立ち上がり / 立ち下り時間 (瞬断時)		1~5 μs	100Ω 抵抗負荷時		
ディップ / アップレベル	パーセント設定	0~120%	AC100V 入力時 5% ステップ		
	電圧設定	0~288V	AC100V 入力時 5V ステップ		
繰返し回数		回数設定	1~1000 回 又は、無限繰返し	1 回ステップ	
インターバルサイクル		サイクル設定	周期同期	0.5~500 0.5 サイクル	0.5 サイクルステップ
			周期同期	1s~100s	1s ステップ
		時間設定	非同期	10ms~10h	100s 以下設定時 0.5ms ステップ 100s 以上設定時 1s ステップ
ディップサイクル		サイクル設定	周期同期	0.01~5000 サイクル	0.01 サイクルステップ
			周期同期	0.1ms~100s	0.1ms ステップ
		時間設定	非同期	0.1ms~10h	100s 以上設定時 1s ステップ

仕様

項目	仕様	備考
ディップフェーズ	位相角度設定	0~359°
	時間設定	0~16.6ms
電圧変動試験	時間設定	最高速:0~100% 間 1.5s 最低速:0~100% 間 10s
メモリ容量		5 試験
機器入力電圧	AC100%~115V/AC200~240V±10% 50/60Hz±5%	
インターフェイス	光インターフェイス (RS-232 互換)	
使用温度範囲	15~35°C	
使用湿度範囲	25~75%R.H.(結露なきこと)	
外形寸法	(W)430×(H)650×(D)600mm	
質量	約 130kg	

※仕様には PC ソフトを利用しないと実現できない項目が含まれています。

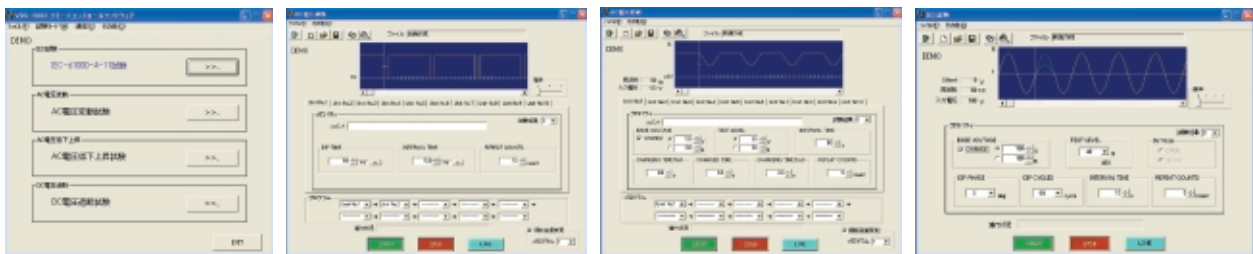
添付品

商品名	数量
電源ケーブル	1 本
取扱説明書	1 冊

オプション

ソフトウェア (VDS2002-PC) MODEL:14-00029A

VDS-2002 用ソフトウェア (VDS2002-PC) は規格で定められた試験のほかユーザー定義での試験設定を行うことができます。設定項目には IEC 厳しさレベルの他、デップアップサイクル、繰返しサイクル、インターバルサイクル等の様々な項目があり、電圧変動試験を強力にサポートします。また、インターフェイスは RS-232C を採用しているため容易な試験が可能です。



USB 光モジュール kit MODEL:07-00022A



試験器を PC にてリモート制御を行なう際に使用する接続アダプタです。USB-光変換、光ファイバーケーブル 5 m 付き

●対応機種 INS-AX2-Series ESS-2002 FNS-AX2 B50 ISS-7600 Series VDS-2002

RS232 光モジュール kit MODEL:07-00017A

試験器を PC にてリモート制御を行なう際に使用する接続アダプタです。RS-232-光変換、光ファイバーケーブル 5 m 付き

●対応機種 INS-AX2-Series ESS-2002 VDS-2002 FNS-AX2 B50 ISS-7600 Series