

# 気中パーティクルカウンタ **KC-20A**

プリンタ内蔵、粗大粒子用パーティクルカウンタが高機能に  
塗装や精密組立工程の浮遊粗大粒子をモニタリング

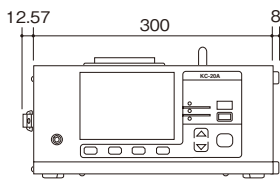


- 5段階の粒子を同時に測定、表示 10  $\mu\text{m}$ 、20  $\mu\text{m}$ 、30  $\mu\text{m}$ 、50  $\mu\text{m}$ 、100  $\mu\text{m}$ 以上
- 30 L/minの試料空気流量、短時間で作業環境を測定
- 自動流量制御で操作がより簡単に
- 見やすい液晶画面、体積換算も可能
- サーマルプリンタ内蔵。無塵記録紙も用意(オプション)

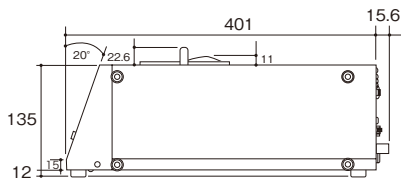
仕様

光学系方式	側方散乱方式
光源	半導体レーザー(波長780 nm、定格出力3 mW)
レーザー製品のクラス分け	クラス1、IEC 60825-1: 2001
受光素子	フォトダイオード
定格流量	30 L/min
粒径区分(5段階)	10 μm以上、20 μm以上、30 μm以上、 50 μm以上、100 μm以上
最大定格粒子個数濃度	2 000個/L(計数損失5 %以内)
測定時間	
任意時間	10秒～2時間および手動
試料空気流量	10 L(20秒)、28.3 L(57秒)、100 L(3分20秒)、283 L(9分26秒)
測定値表示	累積値、差分値、個数濃度(単位: 1 L、28.3 L、1 000 L)
入出力端子	
ALARM端子	選択された粒径区分の計数値が設定された警報レベルとなったとき、ALARM OUT端子間をリレー接点により短絡
SERIAL端子	D-sub 9pin(オス)
内蔵プリンタ	感熱ラインドット方式
使用温湿度範囲	0℃～35℃、30%～80%(プリンタ使用時、結露のないこと)
電源	AC100～240 V、50/60 Hz、約160 VA
大きさ・重さ	約135(H)×300(W)×401(D)mm(突起物を除く)・約11.6 kg
付属品	サンプリング管 × 1 サンプリングチューブ(ビニールチューブφ11 × φ7、1 m) × 1 チューブジョイント × 1 電源コード(国内用2.5 m) × 1 感熱記録紙 TP-08 × 2 メッシュフィルタ × 2
工場オプション	外部スタート/ストップ アウトレット D/Aコンバータインターフェース KZ-25-S01
オプション	通信ケーブル CC-61A(9pin用) トランク KC-01-521 エアフィルタ メッシュフィルタ 感熱記録紙 TP-08(6巻セット) 無塵記録紙 TP-10(6巻セット)

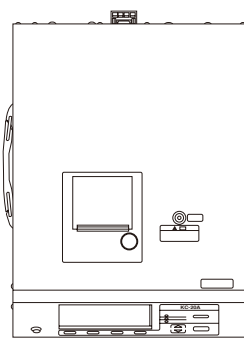
外形図(単位: mm)



正面図



側面図



上面図



<http://www.rion.co.jp/>

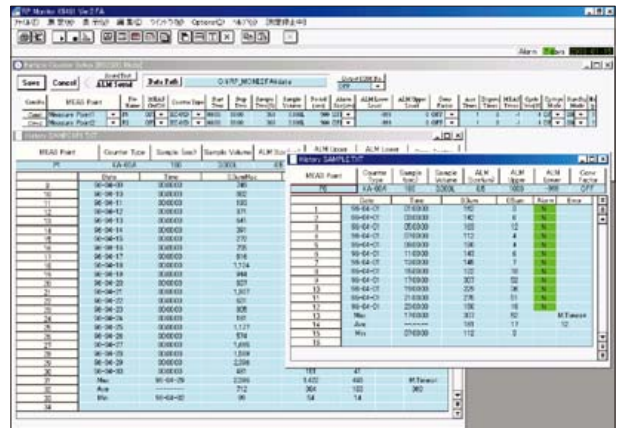
ISO14001 本社・東海営業所・西日本営業所 認証取得  
ISO9001 本社・東海営業所・西日本営業所 認証取得



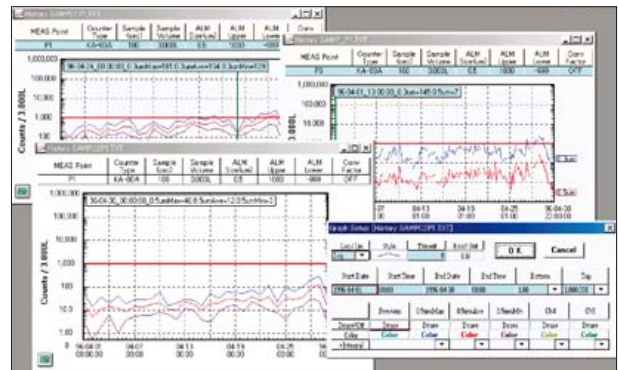
RPモニタ K9461 Ver.2

オプション

パーティクルカウンタの自動制御、データ収集、リアルタイムグラフ表示、ファイリングおよびプリントアウトがコンピュータを使用して行えます。



数値リスト例



グラフ表示例

- 表計算ソフト(Windows-Excelなど)でデータの加工が可能
  - シリアルインターフェース機能で、RIONのパーティクルカウンタを1対1でコントロール可能
- 対応OS: Microsoft Windows 2000/XP

本 社 微粒子計測器営業部  
〒185-8533 東京都国分寺市東元町3丁目20番41号  
TEL(042)359-7878 FAX(042)359-7458

九州リオン(株)  
〒812-0025 福岡市博多区店屋町5-22 朝日生命福岡第2ビル  
TEL(092)281-5366 FAX(092)291-2847

修理に関するお問い合わせ  
リオンサービスセンター(株)  
〒192-0918 東京都八王子市兵衛2丁目22番2号  
TEL(042)632-1123 FAX(042)632-1141