

気中 パーティクルカウンタ KC-01E

信頼のロングセラー KC-01シリーズ



HDDの発塵測定管理に最適

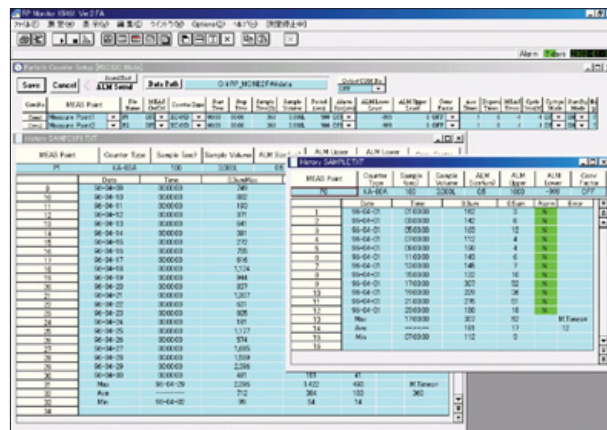
- JIS B 9921 適合
- 5段階の粒子を同時に測定、表示
0.3 μm、0.5 μm、1 μm、2 μm、5 μm以上
- 自動流量制御で操作がより簡単に
- 本体に内蔵されたサーマルプリンタで測定結果
(測定値、個数濃度、平均値) を印字
- シリアルインターフェース機能により、コンピュータとの通信が可能
- D/A コンバータインターフェース (工場オプション) の使用により、
計装への直接接続可能

■仕様

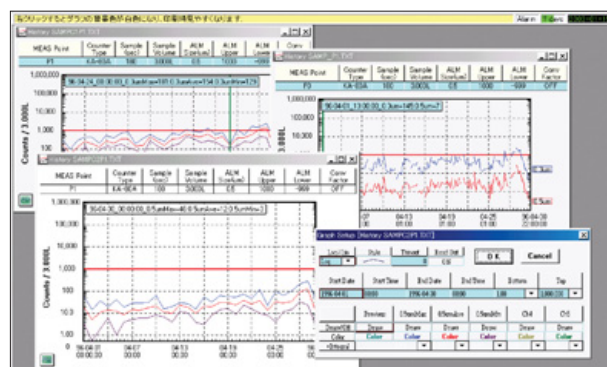
| | |
|--------------|---|
| 光学系方式 | 側方散乱方式 |
| 光源 | 半導体レーザー 波長780 nm、定格出力40 mW |
| レーザー製品のクラス分け | クラス1、IEC 60825-1:2001 |
| 受光素子 | フォトダイオード |
| 定格流量 | 0.5 L/min |
| 粒径区分 (5段階) | 0.3 μm以上、0.5 μm以上、1 μm以上、2 μm以上、5 μm以上 |
| 最大定格粒子個数濃度 | 100 000個/L (計数損失5 %以内) |
| 測定時間 | |
| 任意時間 | 10秒～2時間および手動 |
| 試料空気流量 | 283 mL (34秒)、1 L (2分)、2.83 L (5分40 秒)、10 L (20分) |
| 測定値表示 | 累積値、差分値、個数濃度 (単位: 1 L、28.3 L、1 000 L) |
| 入出力端子 | |
| ALARM端子 | 選択された粒径区分の計数値が設定された警報レベルとなったときに端子間が短絡する |
| SERIAL端子 | D-sub 9pin (オス) |
| 内蔵プリンタ | 感熱ラインドット方式 |
| 使用温湿度範囲 | 5℃～35℃、30 %～80 % (プリンタ使用時、結露のないこと) |
| 電源 | AC100～240 V、50/60 Hz、約50 VA |
| 大きさ・重さ | 約135 (H)×300 (W)×300 (D) mm (突起物を除く)・約6.3 kg |
| 付属品 | サンプリング管 × 1 サンプリングチューブ (ビニールチューブφ7×φ5、2 m) × 1 エアフィルタ × 1 電源コード (国内用2.5 m) × 1 感熱記録紙TP-08 × 2 |
| 工場オプション | 外部スタート/ストップ アウトレット D/Aコンバータインターフェース KZ-25-S01 |
| オプション | 通信ケーブル CC-61A (9pin用) トランク KC-01-521 感熱記録紙 TP-08 (6巻セット) 無塵記録紙 TP-10 (6巻セット) |

■RPモニタ K9461 オプション

パーティクルカウンタの自動制御、データ収集、リアルタイムグラフ表示、ファイリングおよびプリントアウトがコンピュータを使用して行えます。



数値リスト例

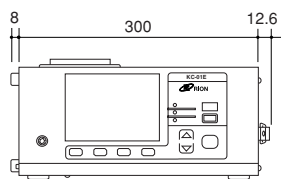


グラフ表示例

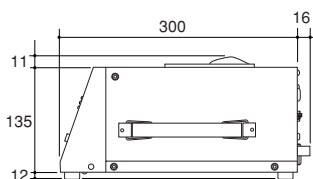
- 表計算ソフト (Windows-Excelなど) でデータの加工が可能
- シリアルインターフェース機能で、RIONのパーティクルカウンタを1対1でコントロール可能

対応OS : Microsoft Windows 2000/XP

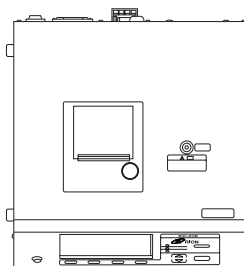
■外形図 (単位 : mm)



正面図



側面図

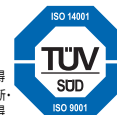


上面図

リオン株式会社 <http://www.rion.co.jp/>

*本カタログ掲載の会社名、商品名は一般に各社の登録商標または商標です。
*本カタログ掲載の各製品のデザイン・仕様などは予告なく変更する場合があります。

ISO14001 本社 認証取得
ISO9001 本社・東海営業所・
西日本営業所 認証取得



本社 東京都国分寺市東元町3丁目20番41号 〒185-8533
計測器営業部 TEL (042) 359-7878 FAX (042) 359-7458
E-mail: particle@rion.co.jp

西日本営業所 大阪市北区西天満6丁目8番7号 電子会館ビル 〒530-0047
TEL (06) 6364-3671 FAX (06) 6364-3673

九州リオン(株) 福岡市博多区店屋町5-22 朝日生命福岡第2ビル 〒812-0025
TEL (092) 281-5366 FAX (092) 291-2847

○修理に関するお問い合わせ・ご相談は

リオンサービス 東京都八王子市兵衛2丁目22番2号 〒192-0918
センター(株) TEL (042) 632-1123 FAX (042) 632-1141

本カタログは再生紙を使用しています。

0603-1 0604-P.F