



RION



# 気中パーティクルカウンタ

## KC-32/KC-31





入出力端子  
USB/Ethernet

タッチパネル式  
5.7インチカラー液晶

内蔵プリンタ

**KC-31**  
定格流量  
28.3 L/min

■ プリンタ印字例

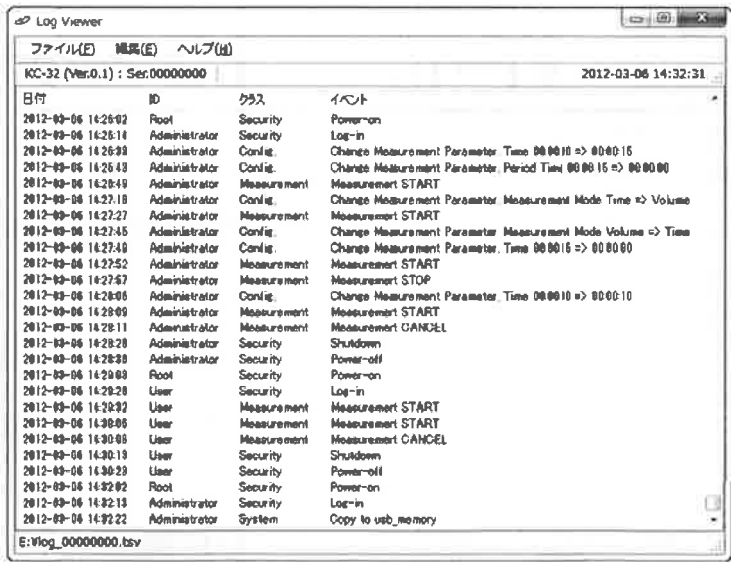
```

*****
2012-03-06 19:52:54
KC-32          TIME: 60s
PERIOD: 00:01:00  AVG: None
Label:         ID: Admin
*****

#1 2012-03-06 19:52:54 60s
Label:
  μm    CUMU.    DIFF.Counts
0.3    45060     26655
0.5    18405     14591
1.0    3814      3459
2.0    355       287
5.0    68        50
10.0   18        18

#1 2012-03-06 19:53:54 60s
Label:
  
```

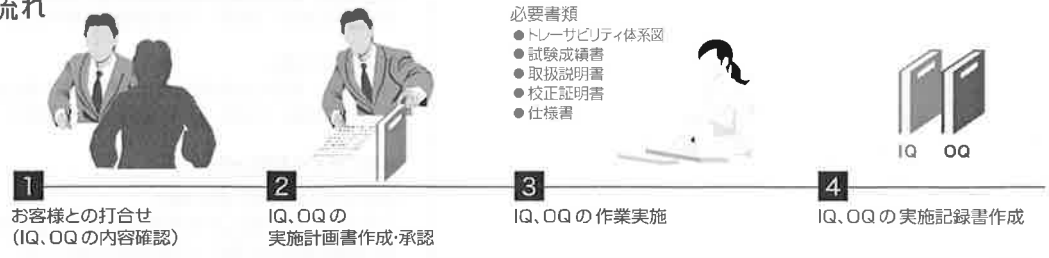
■ Log Viewer 画面 (Audit Trail表示アプリケーション)



バリデーション業務をサポート

お使いいただくKC-32/31についてのバリデーション(IQ, OQ)業務をサポートします。

業務の流れ



- 必要書類
- トレーサビリティ体系図
  - 試験成績書
  - 取扱説明書
  - 校正証明書
  - 仕様書

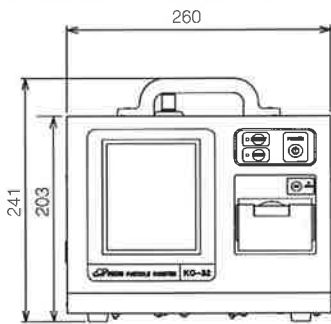


(80163/00)

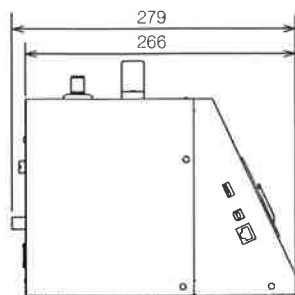
仕様	KC-32	KC-31	
光学方式	側方散乱方式		
光源	半導体レーザー(波長780 nm, 定格出力100 mW)		
レーザー製品のクラス	クラス1 IEC60825-1		
受光素子	フォトダイオード		
定格流量	50 L/min	28.3 L/min	
粒径区分	6段階: 0.3, 0.5, 1.0, 2.0, 5.0, 10.0 μm以上		
計数効率	50±20 % (最小可測粒径付近のPSL粒子において), 100±10 % (最小可測粒径の1.5倍から2倍のPSL粒子において)		
最大粒子個数濃度	16 000 000個/m <sup>3</sup> (計数損失10 %以内)	28 000 000個/m <sup>3</sup> (計数損失10 %以内)	
個計数	4億/m <sup>3</sup> 以下	7億/m <sup>3</sup> 以下	
最大サンプリングチューブ長	10 m (付録品は1 m)		
測定時間/測定体積	手動, 任意時間: 10秒~1時間 (1秒単位) / 10 L, 28.3 L, 100 L, 283 L, 1000 L		
測定値表示/換算体積	累積値, 差分値 / 1 L, 28.3 L, 1000 L, 換算なし		
連続測定回数/測定期間	最大99回/最大24時間 (測定周期として設定)		
測定結果保存手段/保存形式	約5 000回 (回数は測定データの容量に依存, ローテーション方式) / タブ区切り(TSV)形式のテキストファイル		
アラーム機能	2粒径で設定可能, 1~99 999 999個 (1値ステップ)		
セキュリティ機能	管理者/使用者/ゲストの3段階の権限レベルをパスワードにより管理		
表示部	5.7インチカラー液晶パネル		
表示言語	日本語, 英語		
操作方法	タッチパネル, ボタン		
プリンタ	内蔵: 測定結果, 測定条件の印字		
外部端子	COUNT ALARM端子	リレー接点: アラーム機能と連動	
	USB端子1	Type A: 内蔵メモリからUSBメモリへの測定データのコピーに使用	
	USB端子2	Type B: コンピュータとの接続用	
	Ethernet端子	RJ-45: コンピュータとの接続用 (使用方法については, 当社営業部へお問い合わせください)	
使用温湿度範囲	10℃~35℃, 85%RH以下 (結露のないこと, プリンタ使用時は30%~80%RH)		
電源	ACアダプタ	AC100 V~240 V, 50/60 Hz	
	消費電力	約28 VA (充電動作なし), 約82 VA (充電動作あり, 最大負荷時)	約15 VA (充電動作なし), 約68 VA (充電動作あり, 最大負荷時)
	リチウムイオン電池	内蔵型, 着脱可, 1個付属, 最大2個搭載可能	
	動作時間	1個の場合: 約3.5時間, 2個の場合: 約7時間	1個の場合: 約6時間, 2個の場合: 約12時間
充電時間	本体の場合: 約3時間 (1個), 約5時間 (2個) / 充電器の場合: 約4時間		
大きさ/重さ	203 mm(H)×260 mm(W)×266 mm(D) (突起部を除く) / 約5.5 kg (バッテリー装着時), 約6 kg (バッテリー2個装着時)		
付属品	サンプリングチューブ(ピコルチューブ1 m), 等速吸引フローフ, セロカウントフィルタ, ACアダプタ, 電源コード, バッテリー×1, 簡易取扱説明書, CD-ROM (取扱説明書, Audit Trail表示アプリケーション: Log Viewer), 感熱記録紙×1		
オプション	サンプリングチューブ, 予備バッテリー, 充電器, USBメモリ, キャリングケース, USBケーブル, 感熱記録紙TP-34, 無塵感熱記録紙TP-33		
工場オプション	D/Aコンバータ・インタフェース(2粒径対応), アウトレット		

### ■ 外形図 KC-32/31

(単位: mm)



正面図



側面図

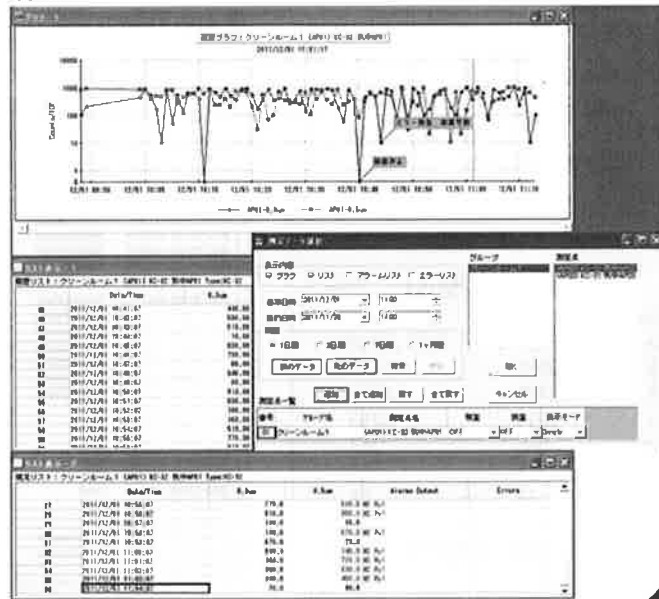
### ■ RPモニタ EVO K0505 Ver.2

オプション

パーティクルカウンタの測定開始、停止/光源・内蔵ポンプのON、OFFを制御。  
測定時刻、周期、回数、アラーム、換算などを設定。

●シリアルポート (COMポート) を複数認識するコンピュータでは、その数だけパーティクルカウンタを制御することが可能 (最大8ポート)

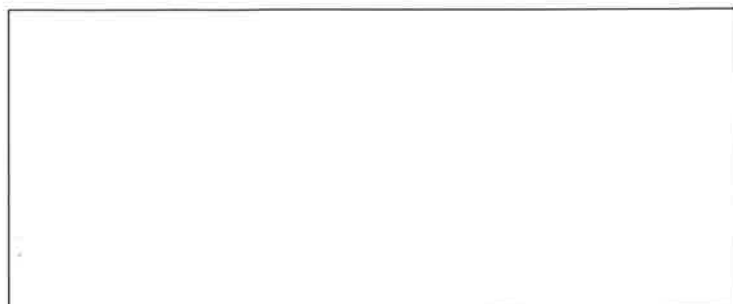
対応OS: Microsoft Windows XP Professional (32 bit) / 7 Professional (32 bit) / Ultimate (32 bit)



<http://www.rion.co.jp/>

\*本カタログ掲載の会社名, 商品名は一般に各社の登録商標または商標です。  
\*本カタログ掲載の各製品のデザイン・仕様などは予告なく変更する場合があります。

ISO14001 本社・東日本営業所  
東京営業所 西日本営業所 福岡支店  
ISO9001 本社・東日本営業所  
東京営業所 西日本営業所 福岡支店



本社 微粒子計測器営業部  
〒185-8533 東京都国分寺市市東町3丁目20番41号  
TEL(042)359-7878 FAX(042)359-7458

九州リオン(株)  
〒812-0025 福岡市博多区店屋町5丁目22番 朝日生命福岡第2ビル  
TEL(092)281-5366 FAX(092)291-2847

修理に関するお問い合わせ

リオンサービスセンター(株)  
〒192-0918 東京都八王子市市兵衛2丁目22番2号  
TEL(042)632-1123 FAX(042)632-1141

この製品は当社基準の有害化学物質を含有していないグリーンな製品です。  
この印刷物は環境に配慮したNON-VOCインキ・再生紙を使用しています。

1205-3 1306.P.D