

# ロジックプローブ・関連アクセサリ

DLM2000, DL7400, DL9700, DL9500/SB5000シリーズは、アナログ/ロジック混在回路の多信号を1台で観測できます。DL750 / DL750P / SL1400は最大16チャンネルのアナログ入力に加え、16ビットロジック信号も同時に観測できます。これらの機器で使用可能な6種類のロジックプローブをラインナップしています。

## 701980

DL7400, DL9500, DL9700, SB5000シリーズ用



最大トグル周波数：100MHz  
入力インピーダンス(代表値)：1MΩ/10pF

定価(¥)：80,000

## 701981

DL7400, DL9500, DL9700, SB5000シリーズ用



最大トグル周波数：250MHz  
入力インピーダンス(代表値)：10kΩ/9pF

定価(¥)：98,000

## 701988

DLM2000シリーズ用



最大トグル周波数：100MHz  
入力インピーダンス(代表値)：1MΩ/10pF

定価(¥)：80,000

## 701989

DLM2000シリーズ用



最大トグル周波数：250MHz  
入力インピーダンス(代表値)：100kΩ/3pF

定価(¥)：120,000

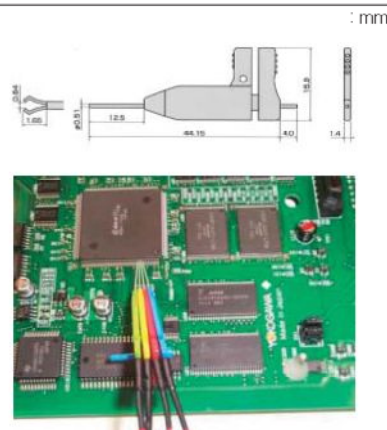
## B9852ES

ICクリップ



701980, 701981と組み合わせて、0.5mmピッチの端子に連続して接続可能なクリップです。クリップは黒2個、その他8色(各色1個)の計10個が含まれています。

定価(¥)：15,000(※1)



## 701909

701989用アクセサリキット



ロジックプローブ701989と組み合わせて使用するアクセサリのセットです。

定価(¥)：35,000

## 700986

DL750, DL750P, SL1400用



非絶縁入力  
接続リード(ワニグチ, 部品番号: B9879PX), 接続リード(ICクリップ, 部品番号: B9879KX)が各1個付属します。

定価(¥)：40,000

## 700987

DL750, DL750P, SL1400用



絶縁入力  
絶縁ロジック用測定リード(758917)と組み合わせて使用できます。  
測定には、ワニグチアダプタ(758922)/ワニグチアダプタ(758929)/ワニグチクリップ(ドルフィン型, 701954)のいずれかが必要です。

定価(¥)：50,000

## ロジックプローブ・セレクションガイド

形名	入力点数	入力電圧範囲	入力インピーダンス	最大入力電圧	スレシヨルドレベル	外形寸法
701980	8	±40V	1MΩ/10pF	±40V(DC+ACpeak)	0.1分解能で±40V	85.7mm×64.2mm×20mm
701981	8	±10V	10kΩ/9pF	±40V(DC+ACpeak)	0.1分解能で±10V	85.7mm×64.2mm×20mm
700986	8	±42V(DC+ACpeak)	約100kΩ	±42V(DC+ACpeak)	1.4V	150mm×60mm×20mm
700987	8	DC入力時: 10VDC~250VDCのH/L検出 AC入力時: 80VAC~250VAC(50/60Hz)のH/L検出	約100kΩ	250Vrms (CATIおよびCATII)	DC入力時:6V±50% (Hiレベル:10~250VDC, Loレベル:0~3VDC) AC入力時:50V±50% (Hiレベル:80~250VAC, Loレベル:0~20VAC)	195mm×117.3mm×45mm
701988	8	±40V	1MΩ/10pF(代表値)	±42V(DC+ACpeak)または29Vrms	0.05V分解能で±40V(注1)	94.5mm×40mm×15mm
701989	8	スレシヨルドレベルの設定値を中心に±6V	100kΩ/3pF(代表値)	±40V(DC+ACpeak)または28Vrms	0.05V分解能で±6V(注1)	94.5mm×40mm×15mm

注1：DLM2000シリーズに接続する場合

注1：価格は予告なく変更される場合があります。最新の価格についてはお問い合わせください。